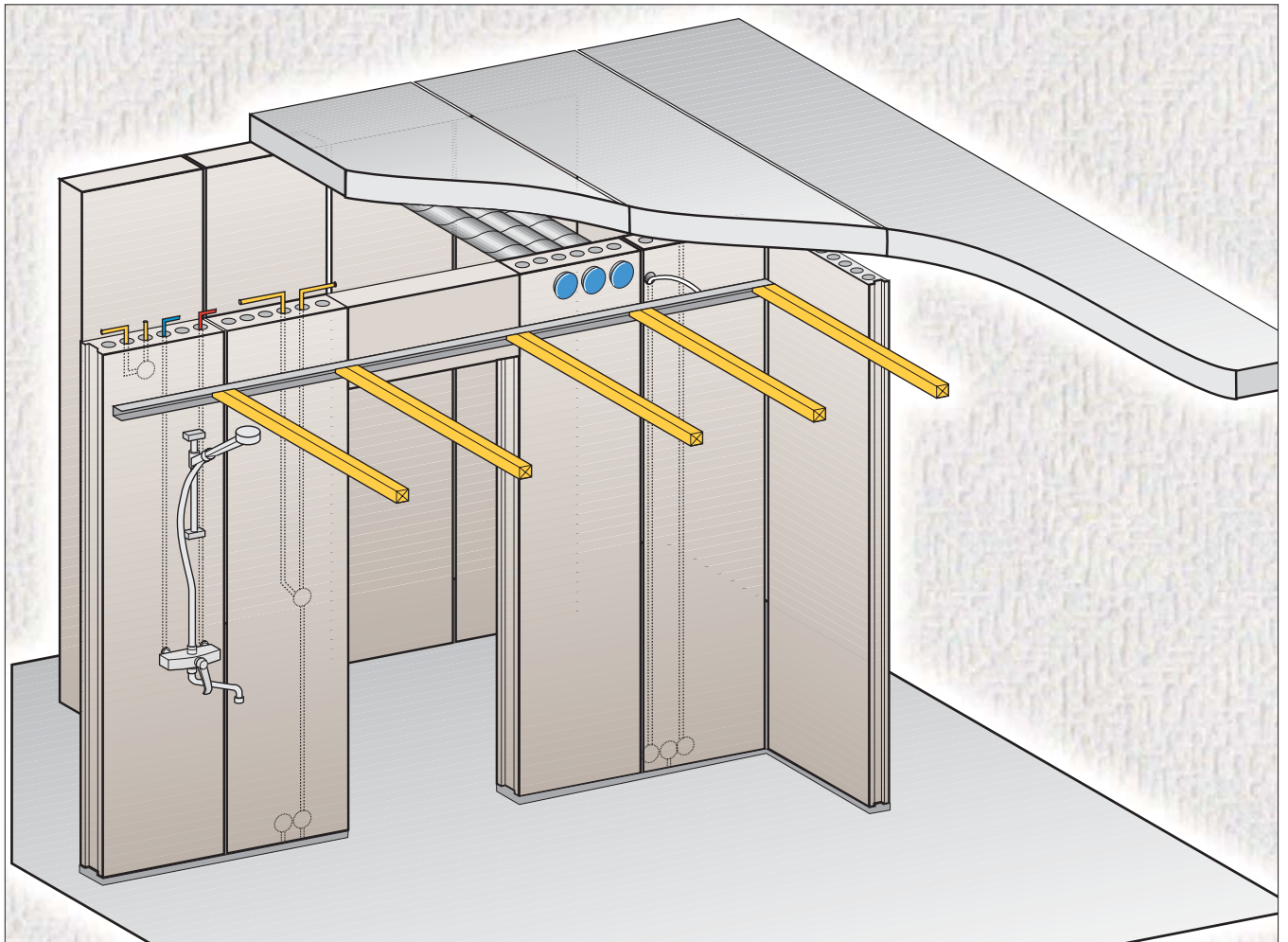


KERGKRUUSBETOONIST SEINAELEMENT ACO Rakennusbetoni- ja Elementti Oy



Õõneskonstruktsiooniga ACO seinäelementid valmistatakse tihkest kergkruusbetoonist. Elementide laius on 600 mm ning nende kõrgus vastab seina kõrgusele. Vertikaalvuukidesse sulundatud täpsemoodulisi elemente saab kiiresti paigaldada. Elementide vertikaalsuunalised õõnsused muudavad seinakonstruktsiooni kergemaks ning võimaldavad hõlpsasti paigutada konstruktsioonidesse VK-tehnika. Kõigile ACO-elementidele on omistatud tulepüsivusklass. ACO-elementid on hea heliisolatsiooniga.

ACO-elementid sobivad elu-, äri- ja tööstusruumide kivikonstruktsioonidest vaheseintesse nii uusehitistes kui ka remondimisel. Elemente ACO-68 ja ACO-92 mm kasutatakse elamuehituses hügieeni- ja kuivade ruumide vaheseintes. Elemente ACO-92 ja ACO-120 mm kasutatakse tänu headele tulepüsivus- ja heliisolatsiooniomadustele paljude tööstus-, büroo- ja laoruumide seintes. Elemente ACO-120 ja ACO-68 mm kasutatakse liitkonstruktsioonina korterite vaheseintes. Rakennusbetoni- ja Elementti Oy-l on olemas üleriigiline paigaldusvõrgustik.



KASUTUSOBJEKTID

ACO seinaelementide laius on 600 mm, need on ruumi kõrgused, vertikaalservadest sulustatud elemendid.

ACO seinaelement sobib kasutamiseks kerge ning mõningatel juhtudel ka kandva vaheseinakonstruktsioonina nii uusehitiste kui ka remonttööde puhul. Elementid sobivad elu-, äri- ja tööstusruumide kivikonstruktsioonidest seintesse.

ACO-68 ja ACO-92 sobivad peaaegu kõikide eluruumide mittekandvatesse vaheseintesse, nii hügieeni- kui ka kuivades ruumides.

ACO-92 ja ACO-120 mm sobivad tänu headele tulepüsivus- ja heliisolatsiooniomadustele büroo-, tööstus-, lao- ja ühiskondlike hoonete mittekandvatesse vaheseintesse.

Elementide maksimaalne kõrgus 3300 mm ei piira seinte kõrgust, nendest on võimalik teha kuni 4500 mm kõrguse seinna.

Liitkonstruktsioon ACO-68 + ACO-120 mm sobib korteritevahelistesse seintesse.

OMADUSED

Vaatamata kergele konstruktsioonile pakub ACO kiviseintele omaseid eeliseid. See on tugev, niiskuskindel, mittepõlev, hea heliisolatsiooniga ning kergesti töödeldav.

Õõnsusi saab kasutada elektrijuhtmete ning veetorude kanalitena.

ACO-elementi pind on tasane ning tugev, tasandamisvajadus väike.

Kinnitid ja klambrid püsivad elementis hästi kinni.

Tulepüsivusklass

Kõikidele ACO-vaheseinaelementidele on omistatud tulepüsivusklass (vt tabel lk 4).

Sisekliima klass

ACO vaheseinaelementidel on ehitusmaterjalide emissiooni-klass M1.



PAIGALDAMINE

ACO-elementide paigaldamiseks tõstetakse need seinatasapinnale asetatud piirdepuu vastu.

Elementid tõstetakse alumise liitekohaga kõrguste paigaldusklotside peale ning kiilutakse lae ja põranda vahele ülalitekohas selliselt, et ülemine vuuk on 5-15 mm.

Paigas oleva elemendi vertikaalvuuki pannakse ACO-liimi ning järgmine element tõstetakse oma kohale.

Paigaldatavat elementi liigutatakse paigaldusrauuga üles ja alla, nii levib ACO-liim ühtlaselt.

Vertikaalvuugist väljatungiv mört tasanatakse laia lapitsaga.

Kui seinatasapinna kõik elementid on paigaldatud, kontrollitakse vertikaal-



ACO-sein pärast püstitamist



Tasandatud ja värvitud ACO-sein

horizontaalsuunas, kas pind on sirge. Lõpuks tehakse seina alumised ja ülemised vuugid.

Vertikaalvuugid

Elementide sulundatud vertikaalvuugid liimitakse üksteisega ACO-liimi abil. Liimikulu ca 2 kg/m².

Alumised vuugid

Elementide alumised vuugid (< 30 mm) täidetakse müürimördiga.

Kitsastes (≤5 mm) alumistes vuukides võib kasutada ka ACO-liimi.

Ülemised vuugid

Elementide ülavuugid täidetakse polüuretaaniga.

Tulepüsivusklassiga seintes kasutatakse ülavuukides mittepõlevaid materjale, mineraalvatti / mörti.

Välisnurgad

Nurgad liimitakse ACO-liimiga nagu teiste vertikaalvuukide puhul. Välisnurgad tugevdatakse piisavalt pikkade naelatüblitega (2 tk välisnurga kohta).

Tüübel peab olema ette nähtud kergele kergkruusbetoonile ja sellel peavad kogu ulatuses olema kinnituse tagavad kidad, tüübel peab ulatuma üle 70 mm.

Ukseavad

ACO-elementid lõigatakse välja avale vastav tükk, mis paigaldatakse (õõnsused horisontaalselt) ava nurkades oleva lattraua peale.

Tükk toestatakse ava ülanurkadest lattrauaga vertikaalelementide külge ning vuugid täidetakse uretaaniga.

Niiske ruumi poolel töödeldakse pinda müürimördiga.

Kui ava laius on <1200 mm, siis toestatakse element kogu ulatuses nurkrauaga.

Kinnitid

Tarvikud kinnitatakse tüüblitega, mis funktsioneerivad normaalsete tüüblitena ning keerduvad ka ankruks, kui kinnitus on õõnsuste kohal, näiteks Fischer UX-SX, Würth Shark W-ZX, Hilti HUD 1.

KATMINE

Katmistöödega võidakse alustada kohe, kui ACO-sein on saavutanud normaalse niiskuse, ehk teisiti öeldes: kui paigaldamisobjektil on olnud neli nädalat temperatuur +20 °C ning elemendid pole selle aja vältel saanud märjaks.

Hüdroisolatsioon

Hügieeniruumide ACO-seinte hüdroisolatsiooni puhul tuleb võtta aluseks Soome ehituseeskirjade osa C2, niiskus. Hüdroisolatsioonitööd tehakse vastavalt hüdroisolatsiooni valmistaja juhtnõrdele.

Tasandustööd

Värvitavate ning tapetseeritavate seinte puhul kaetakse enne tasandustöid kõik ACO-elementide näha olevad vertikaalvuugid pabervuugilintidega. Ka kõik liitekohad teiste seintega ning laega kaetakse paberist vuugilintidega. Pärast seda võib sooritada kõiki tasandustöid tavalisel moel.

Täpsemad näpunäited ACO-tööjuhendites



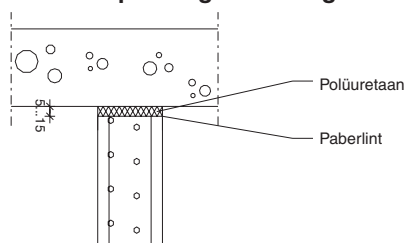
Karpide kinnitamine ACO-elementile müürimördiga



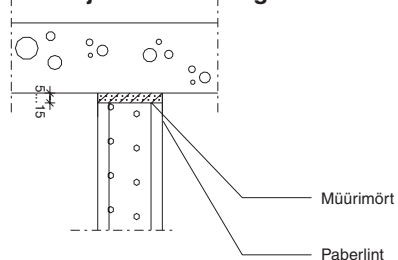
Paberist vuugilintidega kaetud ACO-elementid enne tasandustöid

Ühendusdetailid

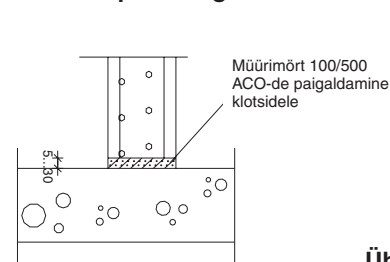
Ühendus pööningu vahelaega



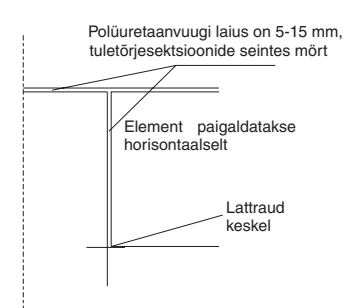
Ühendus pööningu vahelaega, tuletõrjeseksioonidega sein



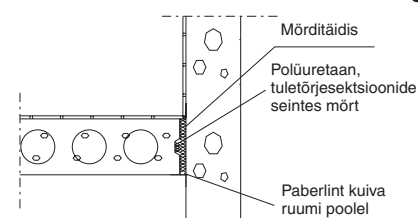
Ühendus põrandaga



Avad



Ühendused teiste konstruktsioonidega



Täpsemalt ühendusdetailidest ACO tööjuhendites

ACO-elementidest saab teha liitkonstruktsioonidena korteritevahelisi seinu.

Korteritevahelise seinu puhul kasutatakse konstruktsiooni

ACO-120 + õhuvähe 22 mm + ACO-68.

Sellise seinakonstruktsiooniga saadakse heliisolatsiooni tasemeks R'w 55 dB.

Ühendused teiste konstruktsioonidega

Saavutamaks soovitud heliisolatsiooni, tuleb seinäühendused teiste konstruktsioonidega planeerida ja teostada täpselt.

Täpsem teave: Huoneistojen välisten ACO-seinien äänitekninen suunnitteluohje (Korteritevaheliste ACO-seinte helitehnilised projekteerimiseeskirjad).



Toode	Mõõtmed (mm)	Kaal (kg/tk)	Sein (m ² /tk)	Pakend (tk/kaubaalus)	Auk (mm)	Rw (dB)	Tulepüsimus klass
ACO 6825	68 x 600 x 2500	93	1,50	10	38	38	EI30
ACO 68255	68 x 600 x 2550	94	1,53	10	38	38	EI30
ACO 6827	68 x 600 x 2700	100	1,62	10	38	38	EI30
ACO 68278	68 x 600 x 2780	104	1,67	10	38	38	EI30
ACO 6830	68 x 600 x 3000	112	1,80	10	38	38	EI30
ACO 9225	92 x 600 x 2500	117	1,50	8	62	41	EI60
ACO 92255	92 x 600 x 2550	119	1,53	8	62	41	EI60
ACO 9227	92 x 600 x 2700	126	1,62	8	62	41	EI60
ACO 92278	92 x 600 x 2780	130	1,67	8	62	41	EI60
ACO 9230	92 x 600 x 3000	140	1,80	8	62	41	EI60
ACO 9233	92 x 600 x 3300	154	1,98	8	62	41	EI60
ACO 12025	120 x 600 x 2500	162	1,50	6	62	44	EI120
ACO 120255	120 x 600 x 2550	165	1,53	6	62	44	EI120
ACO 12027	120 x 600 x 2700	175	1,62	6	62	44	EI120
ACO 120278	120 x 600 x 2780	180	1,67	6	62	44	EI120
ACO 12030	120 x 600 x 3000	194	1,80	6	62	44	EI120
ACO 12033	120 x 600 x 3300	214	1,98	6	62	44	EI120



ISO 9001
ISO 14001
OHSAS 18001

Rakennusbetoni- ja Elementti Oy on 1966. aastal asutatud perefirma Hollola Kukonkoivu tööstuspiirkonnas.

Rakennusbetoni- ja Elementti on spetsialiseerunud kvaliteetsete betoontoodete tootmisele.

Tootevalikusse kuuluvad:

- ACO-seinaelemendid
- Karantia-pommivarjendid
- RB-majaehituselemendid
- RB-vannitoaplaadid
- RB-kergrkruusa- ja isolatsiooniplokid
- valuplokid
- RB-kattekiivid
- betoonisegu

Inspecta Sertifiointi Oy antud sertifikaadid kinnitavad, et Rakennusbetoni- ja Elementti Oy kvaliteedi-, keskkonna-, töötervishoiu- ja tööohutuse juhtmissüsteem vastab standardite SFS-EN ISO 9001 ja ISO 14001 ja OHSAS 18001 nõuetele.

Kõik tootegrupid kuuluvad *Inspecta Sertifiointi Oy* kvaliteedikontrolli alla.

VALMISTAMINE, MÜÜK JA KONSULTATSIOONID

Rakennusbetoni- ja Elementti Oy
Kukonkankaantie 8

PL 102 FI-15871 HOLLOLA

Telefon +358 3 877 200

Faks +358 3 877 2010

aco@rakennusbetoni.fi
www.rakennusbetoni.fi

RB® RAKENNUSBETONI-
JA ELEMENTTI OY